



ALMA MATER STUDIORUM  
UNIVERSITÀ DI BOLOGNA  
CENTRO DI RICERCA E FORMAZIONE  
SUL SETTORE PUBBLICO  
SCUOLA SUPERIORE DI POLITICHE PER LA SALUTE

# VENTENNALE DEL MASTER DI SECONDO LIVELLO IN FUNZIONI DIRETTIVE E GESTIONE DEI SERVIZI SANITARI

**Il Master di secondo livello in Funzioni Direttive e Gestione dei Servizi Sanitari della Scuola Superiore di Politiche per la Salute (C.R.I.F.S.P), Alma Mater Studiorum - Università di Bologna, quest'anno compie vent'anni.**

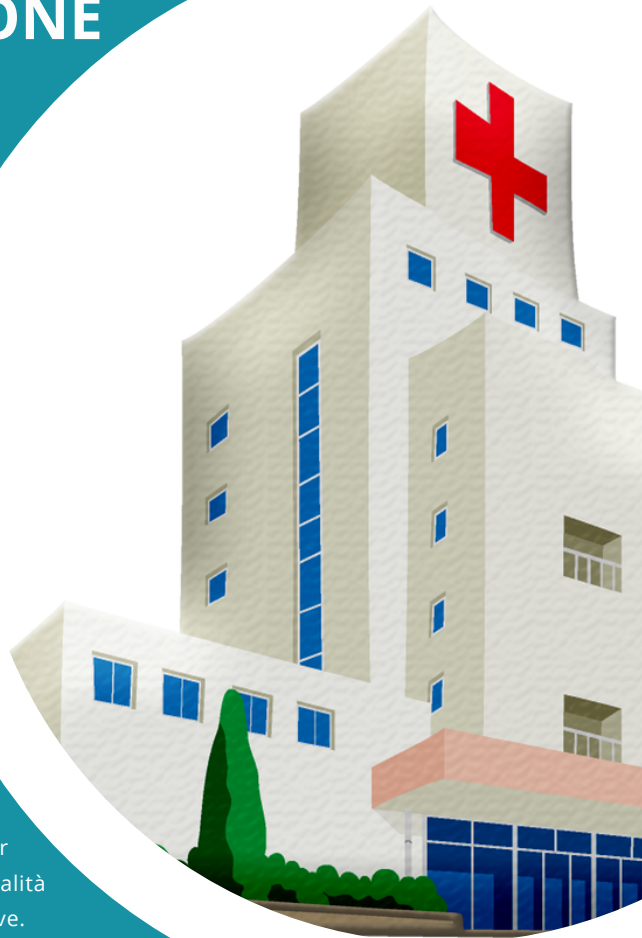
Un intervallo di tempo in cui si sono realizzate la transizione demografica, epidemiologica e sociale che, agli inizi del nuovo millennio, erano state previste e studiate per i possibili effetti: aumento della aspettativa di vita, delle patologie croniche, della fragilità e necessità di adeguare sempre di più la struttura dell'offerta di servizi alla variazione della domanda.

La pandemia da COVID-19 ha ulteriormente accelerato l'esigenza di un ridisegno del sistema per far fronte alle vecchie e nuove sfide. Il mondo non sarà più quello di prima dell'outbreak di SARS-CoV-2.

Siamo ancora più consapevoli che l'invecchiamento della popolazione e la variazione della domanda di servizi sanitari non devono essere gestiti solo per far fronte alla "epidemia" di patologie croniche e per aggiungere anni alla vita, ma qualità agli anni e anche per essere pronti per nuovi possibili outbreak di malattie infettive.

Il virus SARS-CoV-2 pur avendo colpito indistintamente, ha avuto conseguenze molto più gravi in termini di ospedalizzazioni e mortalità per le persone con più basso livello socioeconomico.

È ancora più evidente che occorre un approccio ampio, che valorizzi la Sanità Pubblica, la conoscenza dei determinanti socioeconomici di salute, l'integrazione multidisciplinare, fra professionisti sanitari e dei servizi sociali e fra livelli assistenziali. Per riflettere insieme, aggiornarci sui documenti più recenti di programmazione sanitaria a livello nazionale e regionale, nel percorso dell'edizione a.a. 2022/'23 del Master che partirà il 22 marzo p.v., sarà organizzato un ciclo di seminari che coinvolgerà anche tutti i discenti delle edizioni precedenti che vorranno partecipare. Un'occasione per ritrovarsi come comunità di apprendimento e per discutere arricchendoci delle reciproche esperienze.



[www.politichesalute.unibo.it](http://www.politichesalute.unibo.it)



ALMA MATER STUDIORUM  
UNIVERSITÀ DI BOLOGNA  
CENTRO DI RICERCA E FORMAZIONE  
SUL SETTORE PUBBLICO  
SCUOLA SUPERIORE DI POLITICHE PER LA SALUTE

# LA RELAZIONE VOLUMI-ESITI: DALLE EVIDENZE SCIENTIFICHE ALLE DECISIONI DI POLITICA SANITARIA

## 21 SETTEMBRE 2023 - ORE 14

Negli ultimi decenni, la ricerca scientifica si è concentrata sull'analisi della relazione tra gli esiti di salute dei pazienti e i volumi di attività dei servizi sanitari, forniti sia dalle strutture ospedaliere sia da singoli professionisti, in particolar modo per quanto attiene l'attività chirurgica.

Il principio sottostante recita: maggiori volumi – identificabili attraverso soglie quantitative – portano a migliori esiti di salute. I volumi di attività sono pertanto considerati come un indicatore della qualità dei servizi sanitari. Molteplici organizzazioni internazionali e nazionali ed enti regolatori hanno promosso la centralizzazione di procedure/interventi per soddisfare definite soglie di volume sulla base di economie di scopo e di scala. In pratica, però, può essere complesso definire e garantire queste soglie di volumi per una varietà di fattori che vanno dalla qualità delle evidenze scientifiche sottostanti e in evoluzione a considerazioni quali l'accessibilità delle cure. Gli elementi su cui basare le decisioni di politiche sanitarie sono molteplici e complessi. Durante il seminario verranno approfonditi temi della relazione volumi-esiti, quali le evidenze disponibili in letteratura, la definizione delle soglie di volumi, gli aspetti economici legati alle economie di scala e all'efficienza dei servizi.

Il seminario rappresenterà una preziosa occasione di discussione nell'ambito di una tavola rotonda tra clinici, programmatori e gestori dei servizi sanitari.



**INFO**

[www.politichesalute.unibo.it](http://www.politichesalute.unibo.it)

**ISCRIZIONI**

La partecipazione è gratuita  
previa iscrizione all'evento online inviando  
una mail all'indirizzo: [segreteria@etagamma.it](mailto:segreteria@etagamma.it)





ALMA MATER STUDIORUM  
UNIVERSITÀ DI BOLOGNA  
CENTRO DI RICERCA E FORMAZIONE  
SUL SETTORE PUBBLICO  
SCUOLA SUPERIORE DI POLITICHE PER LA SALUTE

## PROGRAMMA



**14:00** *Saluti e introduzione* - **MARIA PIA FANTINI**

**14:30** *Evidenze scientifiche: quali punti di forza e quali criticità*

Moderano **MARIA PIA FANTINI** e **FRED PACCAUD**

**MARINA DAVOLI** – *Il punto sulle revisioni sistematiche di letteratura e sulla relazione volumi-esiti alla luce dei dati PNE*

**ROSSELLA VERZULLI** – *Le economie di scala e il punto di vista dell'economista*

**CHIARA RENO** – *La relazione volumi-esiti: riflessioni per la programmazione sanitaria*

**15:30** *Tavola rotonda - Ne discutiamo con clinici, programmatori e gestori dei Servizi Sanitari*

Moderano **SABINA NUTI** e **TIZIANO CARRADORI**

**MATTIA ALTINI, FRANCESCA BRAVI, ROSSANA DE PALMA, GIORGIO ERCOLANI, MAURIZIA ROLLI**

**16:30** *Discussione*

**RESPONSABILE SCIENTIFICA:** Chiara Reno

### AFFILIAZIONI

**Mattia Altini:** Responsabile Settore Assistenza Ospedaliera – Regione Emilia-Romagna

**Francesca Bravi:** Direttrice Sanitaria Azienda USL della Romagna

**Tiziano Carradori:** Direttore Generale Azienda USL della Romagna

**Marina Davoli:** Direttrice Dipartimento di Epidemiologia del Servizio Sanitario Regionale – Regione Lazio, Responsabile Tecnico Scientifico del Programma Nazionale di Valutazione Esiti (PNE)

**Rossana De Palma:** Dirigente Settore Assistenza Ospedaliera, Area qualità delle cure, reti e percorsi – Regione Emilia-Romagna

**Giorgio Ercolani:** Professore Ordinario di Chirurgia Generale, Dipartimento di Scienze Mediche e Chirurgiche, Alma Mater Studiorum Università di Bologna e Direttore Dipartimento di Chirurgia Generale, ambito di Forlì, Azienda USL della Romagna

**Maria Pia Fantini:** Professoressa Alma Mater, Sanità Pubblica, Dipartimento di Scienze Biomediche e Neuromotorie, Università di Bologna

**Sabina Nuti:** Rettrice della Scuola Superiore Sant'Anna di Pisa, Professore Ordinario di Economia e Gestione delle Imprese

**Fred Paccaud:** Professore Emerito in Epidemiologia e Sanità Pubblica. Centre Universitaire de Médecine Générale et Santé Publique (Unisanté) e Université de Lausanne, Svizzera

**Chiara Reno:** Ricercatrice presso il Centro di Health Science, Scuola Superiore Sant'Anna di Pisa e dottoranda in Scienze Mediche Generali e Scienze dei Servizi, Alma Mater Studiorum – Università di Bologna

**Maurizia Rolli:** Responsabile Settore Innovazione nei Servizi Sanitari e Sociali – Regione Emilia-Romagna

**Cristina Ugolini:** Professoressa Associata, Dipartimento Scienze Economiche, Alma Mater Studiorum-Università di Bologna e Direttrice Scuola Superiore di Politiche per la Salute

**Rossella Verzulli:** Professoressa Associata, Dipartimento di Scienze Economiche, Alma Mater Studiorum-Università di Bologna